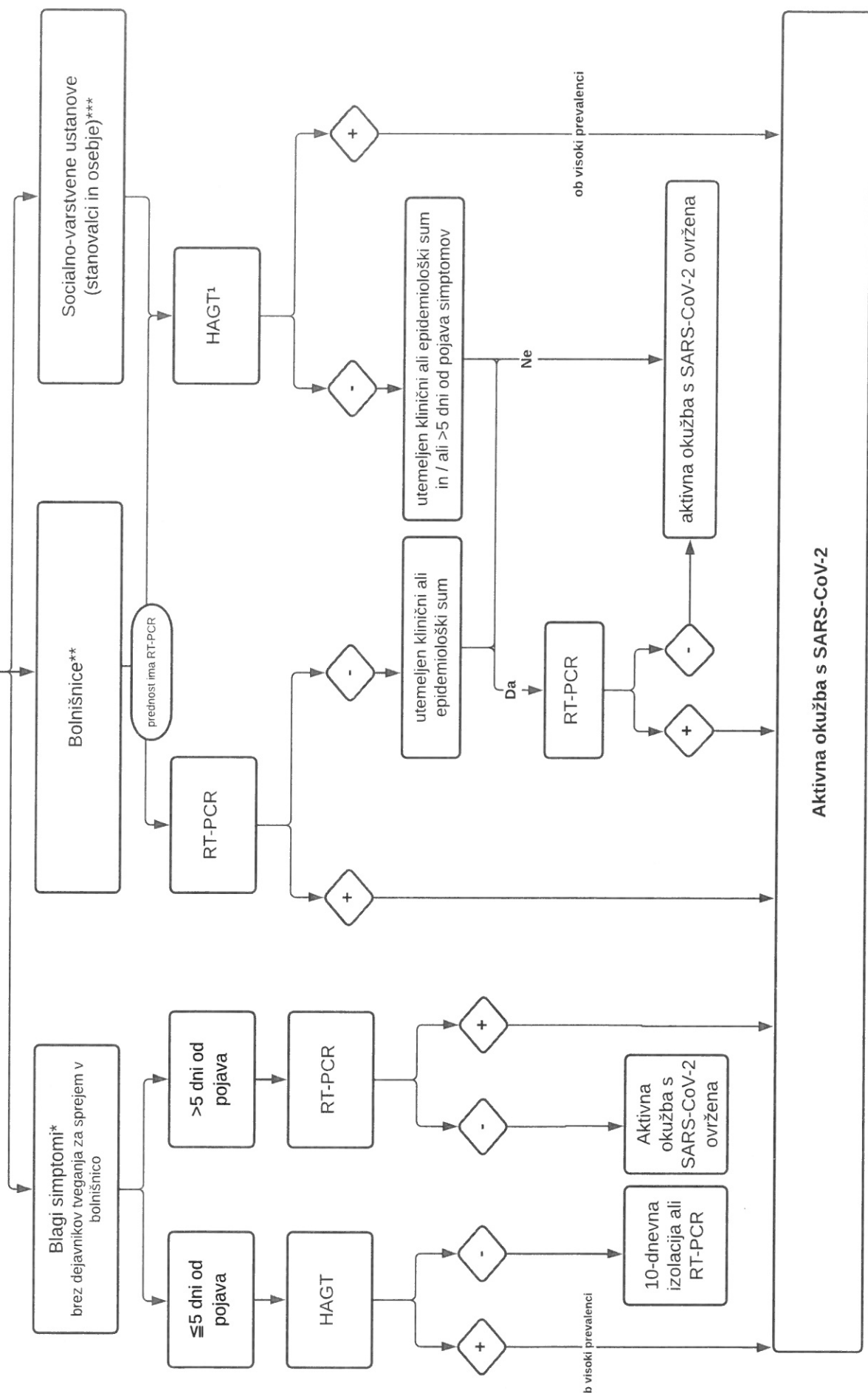


# SIMPTOMATSKE OSEBE

Ne testiramo, če je bil v preteklih 3 mesecih pozitiven PCR  
**RT-PCR ima prednost pred HAGT!** HAGT uporabimo, kadar RT-PCR ni dostopen ali je čas do izvida >24 ur



**Aktivna okužba s SARS-CoV-2**

\* zdravstveni dom, urgentni center, specifična okolja po presoji strokovne svetovalne skupine/NIJZ  
 \*\* osebe s težjo obliko okužbe, zdravstveni delavci, hospitalizirani pacienti, ki razvijejo simptome  
 \*\*\* v SVZ uporabimo HAGT, če je čakalni čas na rezultat RT-PCR >24 ur, drugače ima prednost RT-PCR  
 HAGT<sup>1</sup> - hiter antigeni test, pri vrednotenju rezultata upoštevamo prevalenco okužb v populaciji, PNV in NNV, občutljivost in specifičnost testa

# ASIMPTOMATSKE OSEBE - SCREENING

Ne testiramo, če je bil v preteklih 3 mesecih pozitiven PCR

RT-PCR ima prednost pred HAGT! HAGT uporabimo, kadar RT-PCR ni dostopen ali je čas do izvida >24 ur

sprejem v bolnišnico brez znakov okužbe, s prazno anamnezo ob uporabi predpisanega vprašalnika (sprejem zaradi jasne druge indikacije)

delovne organizacije

indikacije za testiranje postavi zdravnik ali epidemiolog

HAGT\*

-

+

ob visoki prevalenci

okužba s SARS-CoV-2 ovržena

ob nizki prevalenci

RT-PCR\*\*

+

-

ob izbruhu ponavljamo na 2 dni

okužba s SARS-CoV-2 ovržena

ob izbruhu ponavljamo na 2 dni

+

-

ob nizki prevalenci

RT-PCR

Aktivna okužba s SARS-CoV-2

\* HAGT - hitri antigeni test, pri vrednotenju rezultata upoštevamo prevalenco okužb v populaciji in kakovost testa (PNV in NNV testa)

\*\* RT-PCR opravimo 3 - 4 dni po tveganim kontakto

\*\*\* ob izbruhu negativni HAGT ponavljamo na 2 dni do preteka 14 dni od potrditve izbruha

